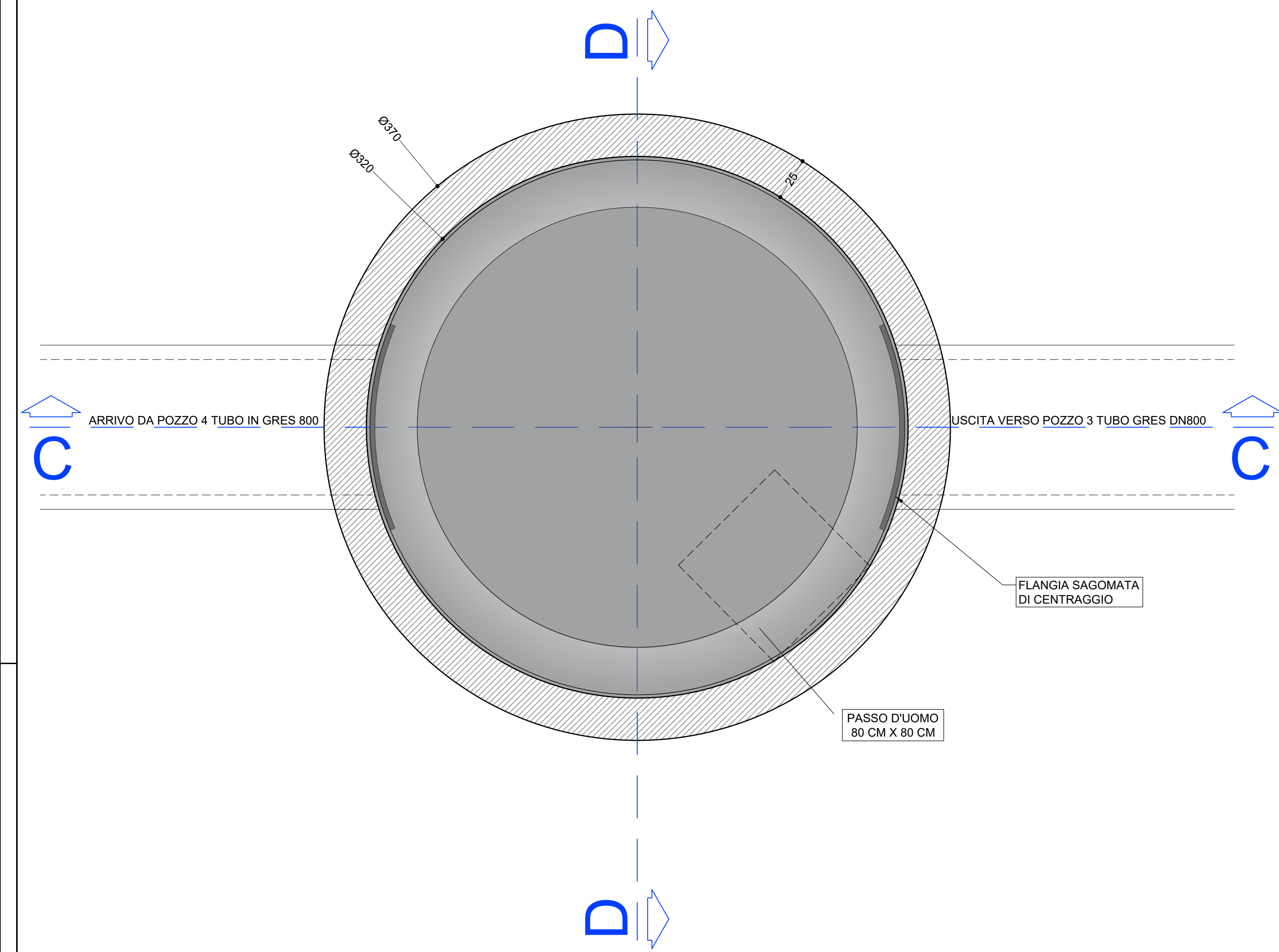
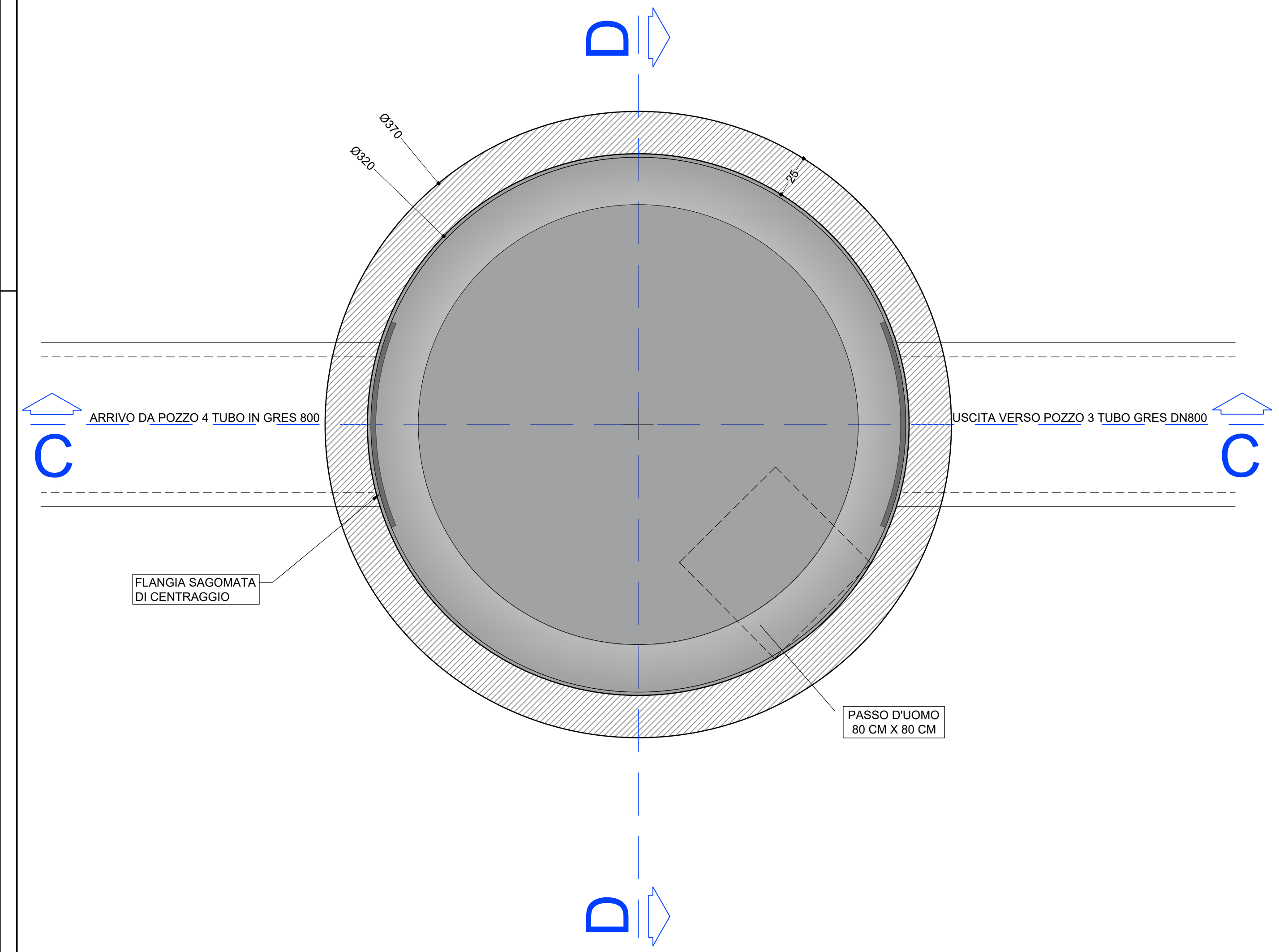


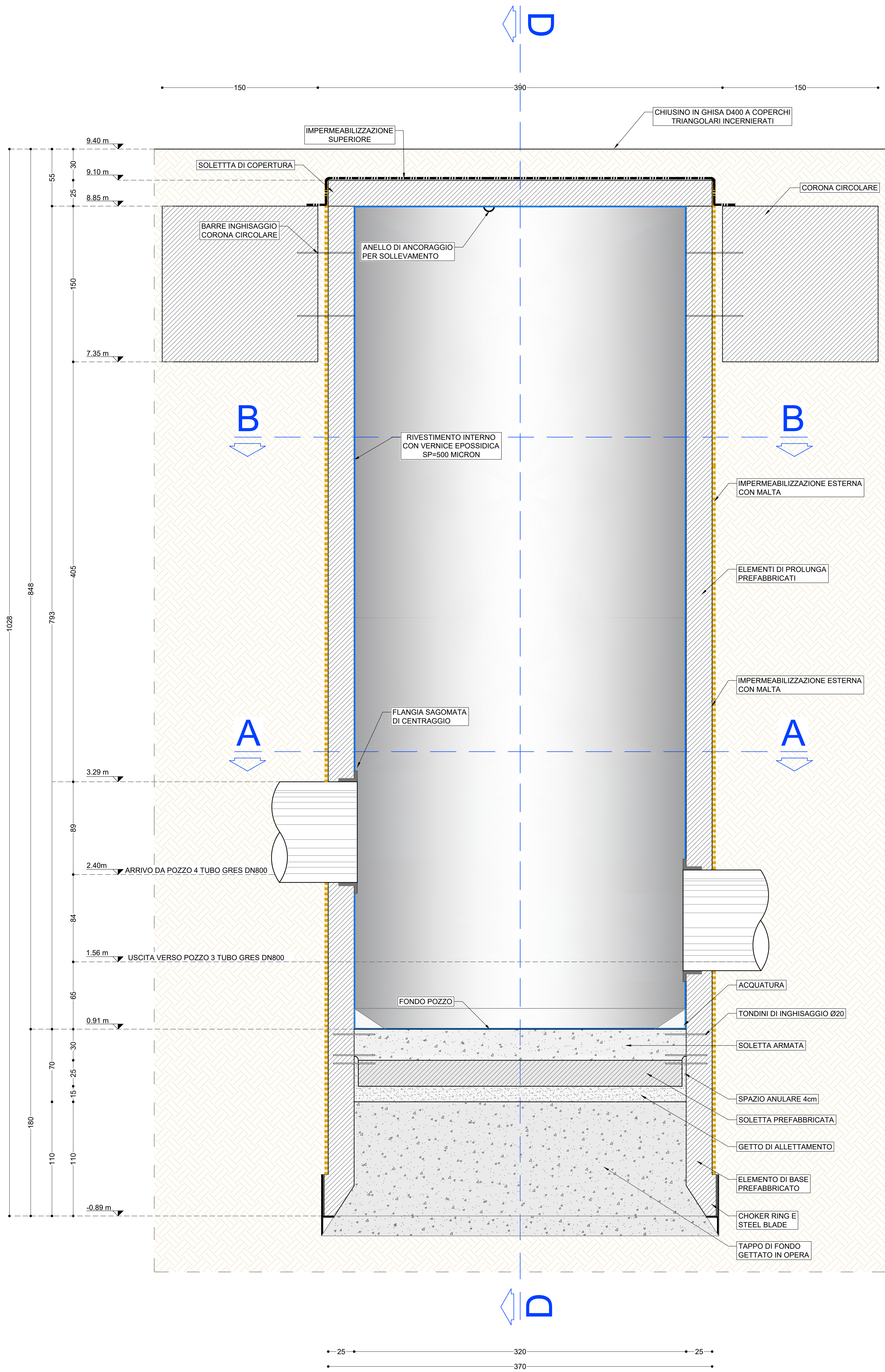
SEZIONE A-A - SCALA 1:20



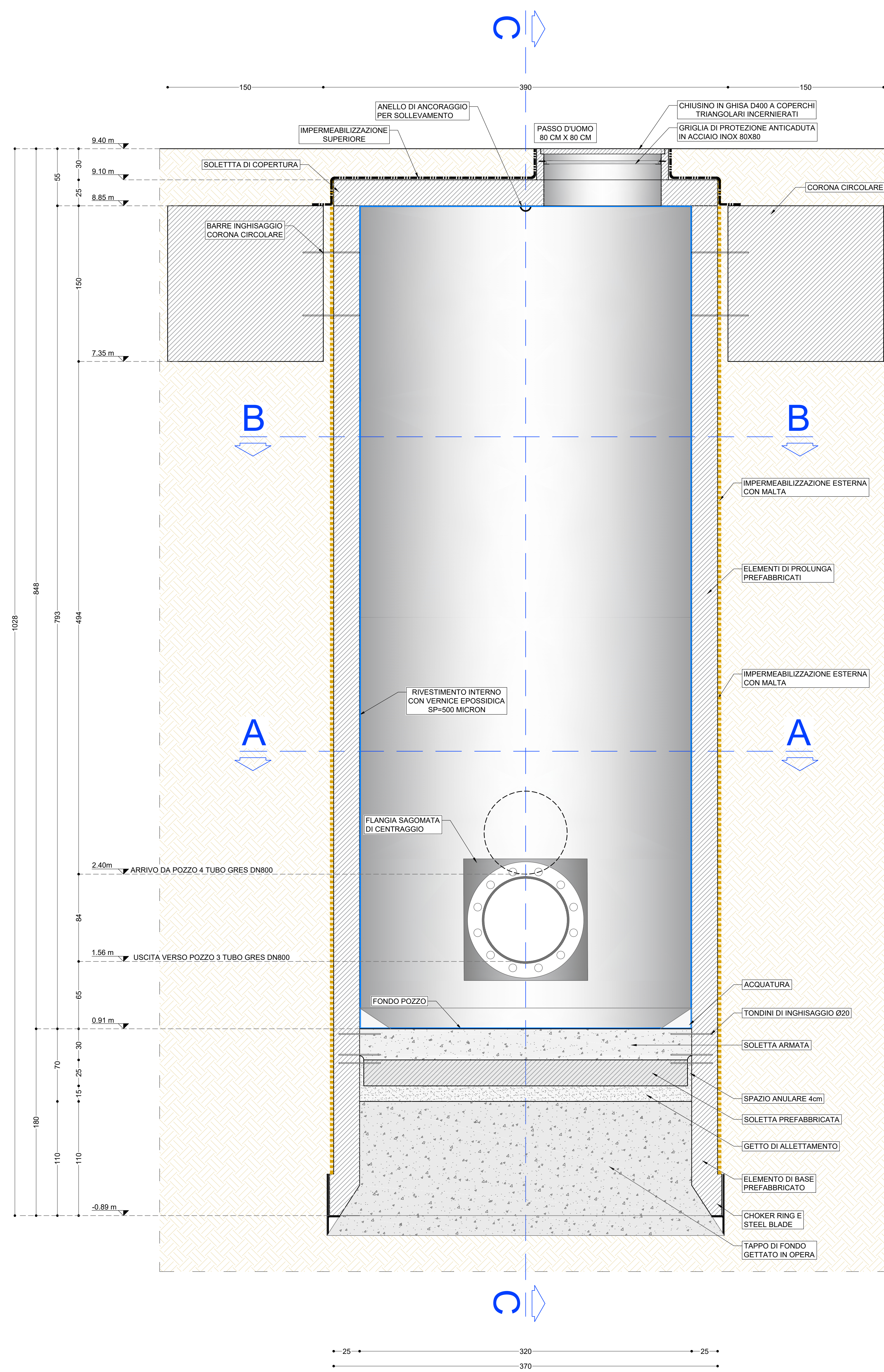
SEZIONE B-B - SCALA 1:20



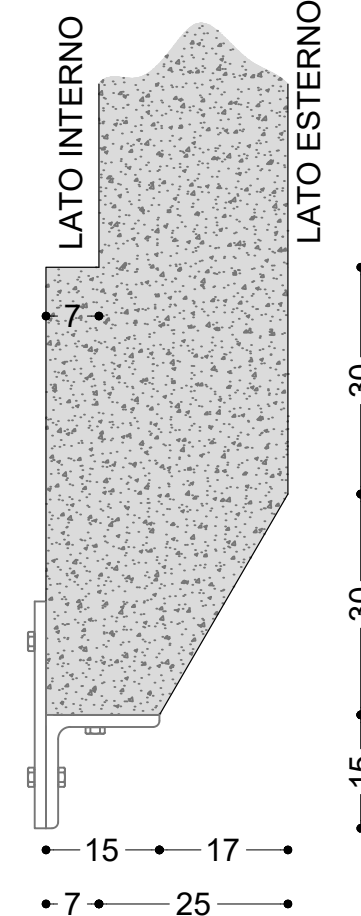
SEZIONE C-C - SCALA 1:20



SEZIONE D-D - SCALA 1:20

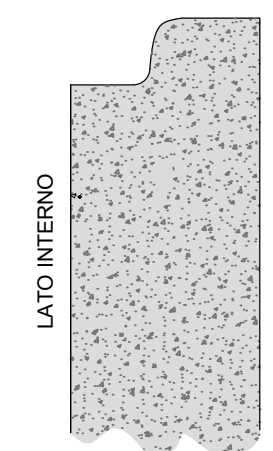
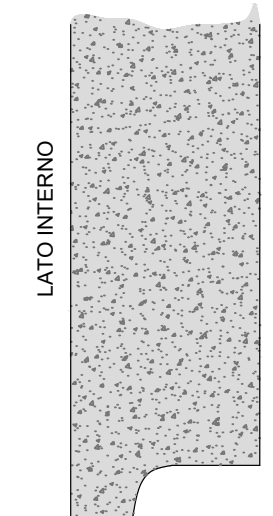
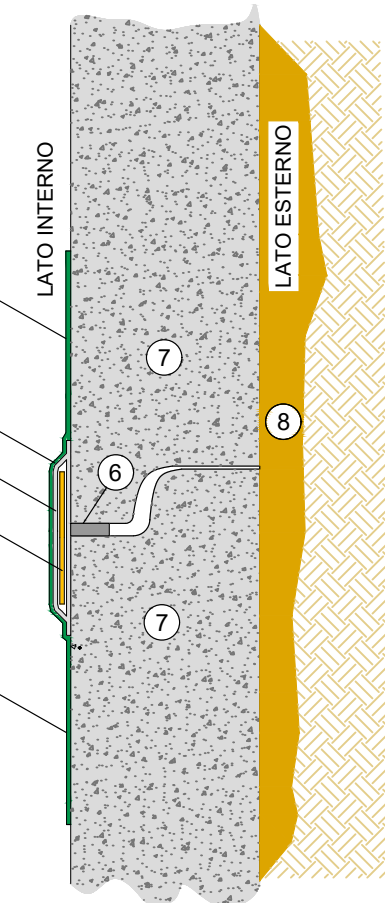


PARTICOLARE CHOKER RING E STEEL BLADE
SCALA 1:10



PARTICOLARE SISTEMA GIUNTO SALDATO
SCALA 1:10

- SOLETTA ARMATA DI FONDO
- GIUNTO CON MASTICE IDROSPANSIVO IMPERMEABILIZZANTE AKTI-VO 201 (O SIMILARI) IDONEAMENTE CONFINATO
- STUCCO ADESIVO EPOSSIDICO BICOMPONENTE FLERIZZATO (BI BOND O SIMILARI)
- NASTRÒ BI-FLEX O SIMILARI
- RIVESTIMENTO IMPERMEABILE PLASTIVO 250 O SIMILARI
- STUCCATURA CON MALTA RAPIDA SPIDY 15 O SIMILARI
- ELEMENTI PREFABBRICATI IN C.A.
- IMPERMEABILIZZAZIONE ESTERNA CON MALTA IDROREPELLENTE



ALTO TREVIGIANO SERVIZI S.r.l.
MONTEBELLUNA



REALIZZAZIONE DI FOGNATURA NERA IN ATTRAVERSAMENTO
DEL FIUME SILE E DELLA LINEA FERROVIARIA
TREVISO-UDINE A RIDOSSO DI PONTE DELLA GOBBA
IN COMUNE DI TREVISO

PROGETTO DEFINITIVO-ESECUTIVO

Tavola n.	A10.05	PARTICOLARI COSTRUTTIVI - POZZO 3a
-----------	--------	------------------------------------

ALTO TREVIGIANO SERVIZI S.r.l.	PROGETTAZIONE	Ing. Andrea Mazzoli - Edil S.r.l.
DIRETTORE - Ing. Roberto Dorigatti Via S. Giovanni, 10 - 31044 Montebelluna (TV) Tel. 0423/2020 Fax 0423/2020 www.alto-trevigiano.it	Ing. Andrea Mazzoli - Edil S.r.l. Via S. Giovanni, 10 - 31044 Montebelluna (TV) Tel. 0423/2020 Fax 0423/2020 www.alto-trevigiano.it	Ing. Andrea Mazzoli - Edil S.r.l. Via S. Giovanni, 10 - 31044 Montebelluna (TV) Tel. 0423/2020 Fax 0423/2020 www.alto-trevigiano.it

Disegnato	Verificato	Calcolato	Controllato
01	01	01	01

QUESTO DOCUMENTO NON DEVE ESSERE COPiato, RIPRODOTTO O PUBBLICATO, IN TUTTO O IN PARTE, SENZA IL CONSENSO SCRITTO DELLA SOCIETÀ ALTO TREVIGIANO SERVIZI S.r.l. - 31044 Montebelluna (TV) - Tel. 0423/2020 - Fax 0423/2020 - www.alto-trevigiano.it